

wynikowa moc grzejnika

typ grzejnika

- symbol grzejnika

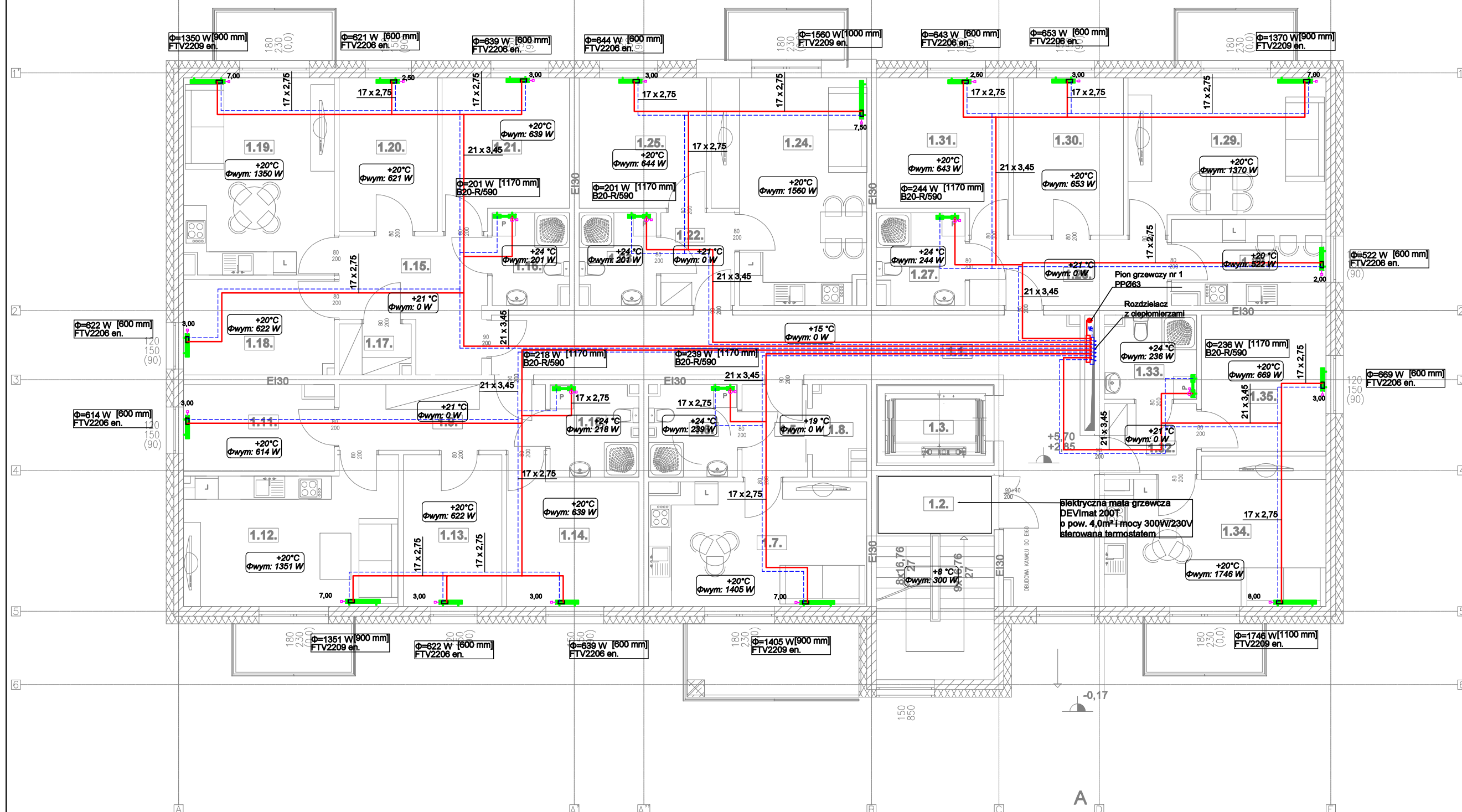
- wielkość grzejnika

symbol pomieszczenia

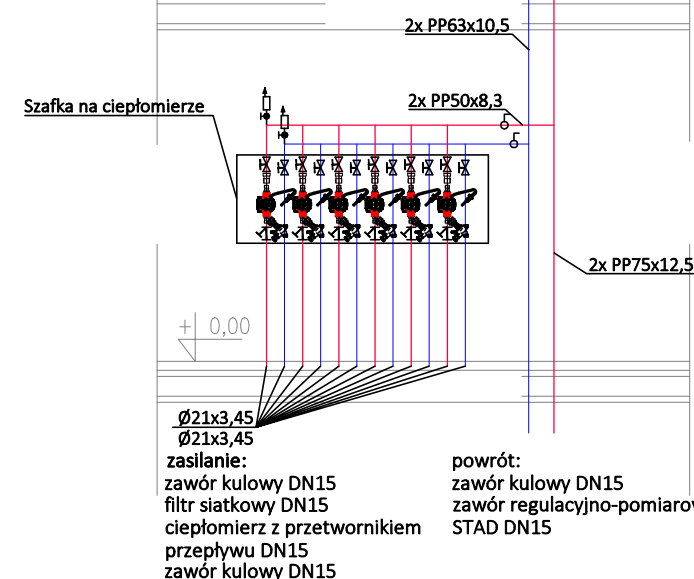
008 +24 °C
Φwyt: 612 W

- obliczeniowa temp. wewnętrzna





wymagana moc ogrzewania w pomieszczeniu



SCHEMAT ROZDZIELACZY C. O.



LEGENDA:

- zasilanie C.O.
-  powrót C.O.
-  pion instalacji C.O.
-  grzejnik płytowy z zasilaniem dolnym i zaworem termostatycznym
-  grzejnik łazienkowy drabinkowy z zaworem termostatycznym

UWAGA:

wszystkie brzozy ściennie oraz przejścia przez
ściany instalacji c.o. wykonać o wymiarach
szer. 10,0cm, głębokość 6,0cm

Wszystkie przepusty instalacyjne w elementach oddzielenia przeciwpożarowego powinny mieć klasę odporności ogniowej (EI) wymaganą dla tych elementów.

Na podejściach do pionów wody użytkowej i c.o. zamontować zawory odcinające z możliwością spustu.

Na podejściach do pionów c.o. zamontować zawory realizujące podpiwnice.

Schemat podłączenia grzejnika



1. Grzejnik płytowy z zasilaniem dolnym i zaworem termostatycznym
2. Blok zaworowy 1/2"GW/17x2,75 kątowy, odcinający
3. Podwójne kolano przyłączeniowe
4. Rura zespolona stabilizowana

JEDNOSTKA PROJEKTOWA		<div>JOTBE</div> inż. Jacek Blaszczyk 63-220 Kotlin ul. Krasickiego 7					
INWESTOR		ZAKŁAD GOSPODARKI LOKALOWEJ SP. Z O.O.					
OBIEKT		BUDYNEK MIESZKALNY WIEŁORODZINNY					
ADRES BUDOWY		BIAŁA PODLASKA, UL. ŁOMASKA, DZ. NR 1031					
TYTUŁ RYSUNKU		RZUT KONDYJA. POWTARZALNEJ 2- INSTALACJA GRZEWCZA					
BRANŻA PROJEKTU	Sanitarna	DATA WYKONANIA	11.2022	SKALA RYSUNKU	1:100	NR RYSUNKU	14
AUTOR PROJEKTU							
PROJEKTANT		SPRAWDZAJĄCY			ASYSTENT PROJEKTANTA		
mgr inż. Dariusz Zdobych Uprawnienia budowlane do projektowania bez ograniczeń w specjalności instalacyjnej w zakresie elek., instalacji i urządzeń elektrycznych, wentylacyjnych, gazowych, wodociagowych i termotechnicznych Nr uprawnień: W0107108/P0516		mgr inż. Dariusz Wiśniewski Uprawnienia budowlane do projektowania bez ograniczeń w specjalności instalacyjnej w zakresie elek., instalacji i urządzeń elektrycznych, wentylacyjnych, gazowych, wodociagowych i termotechnicznych Nr uprawnień: W0101286/P0514					